

A l'occasion de la journée mondiale de la vie sauvage, un petit rappel sur la biodiversité et l'importance du règne des *Bacteria* au sein du microbiote digestif de l'humain. Tout dérèglement de ce microbiote a ou aura des conséquences. Le mauvais usage des antibiotiques est une des causes possibles d'un tel dérèglement.



Centre Hospitalier
de Montauban

Déséquilibre du microbiote intestinal par les antibiotiques

Antibiotiques particulièrement générateurs de résistances bactériennes

(ANSM Février 2016)

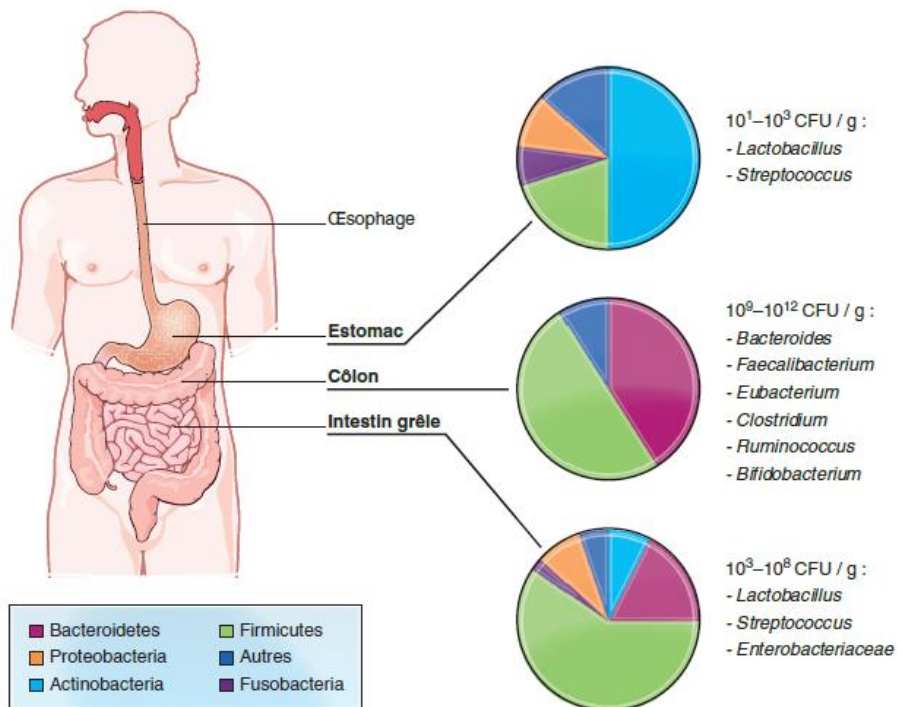
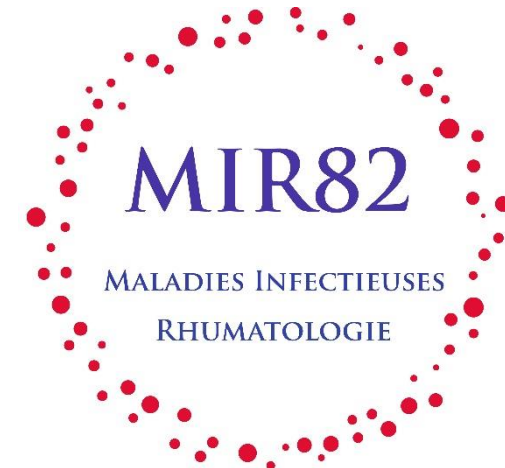
Amoxicilline+acide clavulanique

Céphalosporines orales

Ceftriaxone

Témocilline

Fluoroquinolones



Modifié d'après Dave et al. Translational research 2012



	Nombre de bactéries/g ou ml	Rapport anaérobies/aérobies
Bouche		
salive	10^9	1/1
Surface dentaire	10^{11}	1/1
Sillon gingival	10^{12}	1000/1
Tractus gastro-intestinal		
estomac	10^5	1/1
Intestin grêle	10^4	1/1
iléon	10^7	1/1
colon	10^{12}	1000/1
Vagin	10^9	5/1